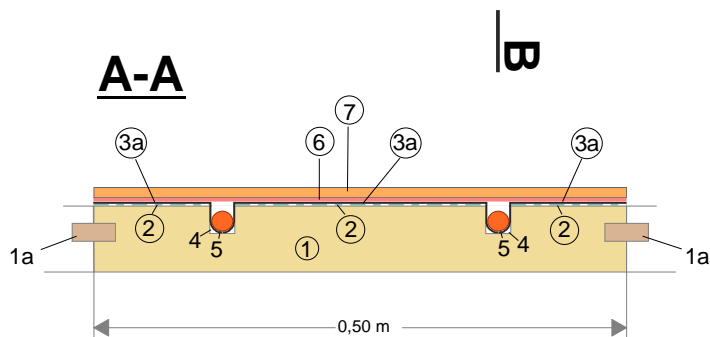
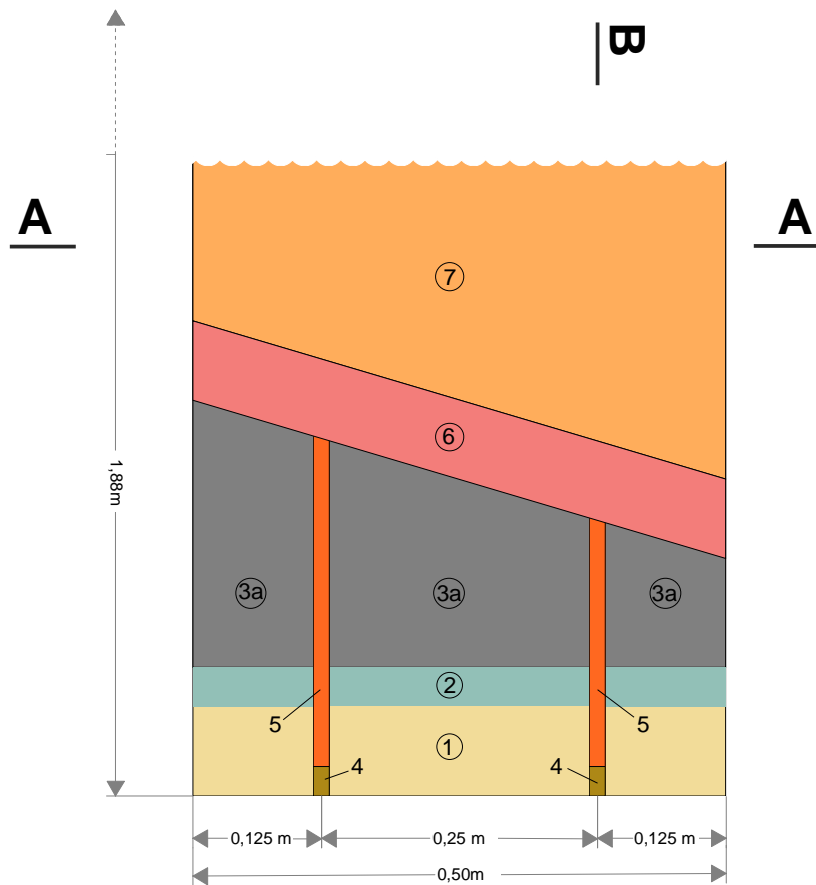


# Technische Zeichnung HELIO FLOOR



## ① Trägerplatten

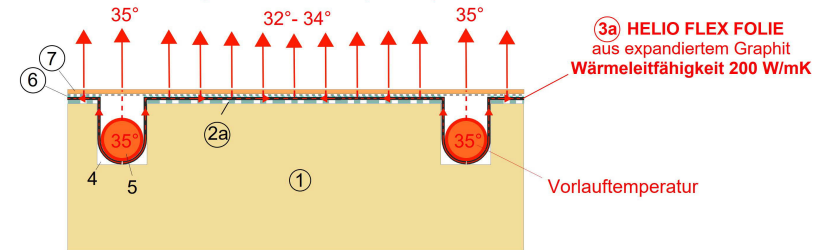
AGEPAN TEP Trockenestrichplatte (d=40mm/60mm) - HELIO FLOOR

1a Nut mit Federleiste

## INOVATION HELIO FLEX FOLIE: "reaktionsschnelle Effizienz"

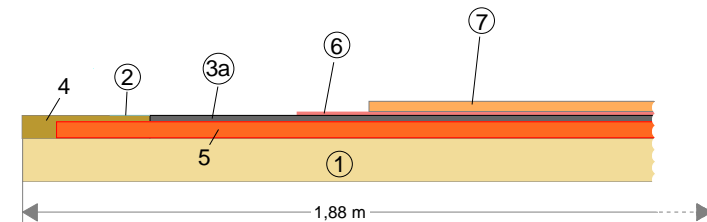
### Temperatur zwischen den Heizrohren:

bei Vorlauftemperatur 35°  
bei Fliesenbelag (d = ca. 10mm) ca. 34°  
bei dickschichtigeren Aufbauten wie Parkett (d ca. 25mm) ca. 32°



## B-B

bei Fliesenaufbau (d 10mm)



② ökologischer Kleber auf Wasserglasbasis

③a HELIO FLEX FOLIE aus expandiertem Graphit Ø 0,25mm - Wärmeleitfähigkeit 200 W/mK

③b HELIO FLEX FOLIE Diffusionsöffnung

4 Nuten zur Aufnahme des Verbundrohrs

5 Verbundrohr Ø 16 x 2 mm (bauseitig)

⑥ Entkoppelungsmatte (bauseitig)

⑦ Fußbodenbelag - Fliesen, Parkett, Holzdielen, Laminat, etc...(bauseitig)